

### MARS 戰神 GRH-1 戰術偵搜無人直升機

<b>機體規格</b>	
機體尺寸	長1770mm x 寬330mm x 高600mm
主槳	900mm x 3
尾槳	130mm x 3
淨重	13kg
主油箱	1.8L
副油箱	1.8L x 2
最大有效載荷	10kg
最大起飛重量	24.5kg (設計限制28kg)
最大飛行速度	108km/h
最大飛行時間	主油箱70min 主油箱+副油箱200min
引擎	100 c.c. 水冷重油引擎
導航方式	GPS / IMU

#### 光學偵蒐模組 (可依客戶需求選配)

可見光變焦攝影機	
變焦	30倍光學 / 2倍數位
錄影 / 回傳畫質	4K / 1080p HD

#### IR紅外線鏡頭

	依客戶需求整合
--	---------

### ALPAS II 神農 智慧農業無人直升機

#### 載具基本尺寸

機體尺寸	長1710mm x 寬560mm x 高645mm
主旋翼	長900mm x 寬80mm
酬載設備	藥箱、噴霧器
推進系統	300 KV 電動無刷馬達
自動定高系統	十米以下以毫米波雷達定高 十米以上以氣壓計定高

#### 基本飛行規格

最大起飛重量	24.15kg (警告：禁止裝載超過10kg)
最大飛行速度	20km/h (依農委會規範)
機體空重	14.15kg (含電池與藥箱、不含藥液)
操作溫度	-20°C ~ +60°C
最大抗風能力	蒲福風級5級風 (10m/s)
動力輸入電壓	45V~52V (12S Li-Po)
空電電壓	8V~12V
導航方式	GPS

#### 農藥噴灑系統

容量	16L (請勿裝載超過10L 液位限制高度)
水幫浦功率	45W
工作電壓	12V
噴桿	2支
噴嘴	4顆

### Pterosaur 翼龍 輕便型無人機

動力來源	鋰電池
機體尺寸	長800mm x 寬1400mm x 高85mm
最大起飛重量	2.2kg
續航時間	60~70min
飛行速度	45~55km/h (抗風級數4~5級)
起飛方式	手擲起飛 / 彈射架起飛
降落方式	降落傘 / 滑翔
通訊距離	3km
酬載相機	2400萬畫素數位相機 紅外線熱像儀 多光譜儀
導航方式	GPS / IMU

### Sky Arrow 55 天箭級定翼機

機體尺寸	長2400mm x 寬3000mm x 高770mm
最大起飛重量	30kg
巡航速度	105km/h
最大速度	145km/h
最大航高	4000m
滯空時間	3小時
酬載重量	6kg
最大航程	300km
推進系統	DLE-60 汽油引擎
起飛 / 降落距離	30m / 80m
起落架型式	前三點式
引擎安置	後置二行程氣冷式單引擎
機體結構	一體成型複合材料結構
導航方式	GPS / IMU

### Sky Hawk II 天鷹 II 保全巡檢無人機

<b>機體規格 (可客製)</b>	
軸距	1000mm
最大飛行時間	25min
最大爬升速度	4m/s
最大水平飛行速度	10m/s
最大抗風能力	蒲福風級4級陣風 (5.5m/s)
導航方式	GPS / GLONASS / BDS
空機重量	2.5kg
酬載	可客製

## 翼龍 Pterosaur 輕便型手拋無人機

「翼龍」是經緯航太自主研發的最新一代輕便型手拋無人機，重量僅2.2公斤，可依據地形、環境狀況以手拋或彈射架起飛，並以飛控電腦進行自動導航飛行，具備高度酬載彈性，可搭載2400萬畫素相機或紅外線攝影機、多頻譜感測器，執行正射影像空拍、智慧農業、建築3D建模、環境探勘及國土監控等任務。每次升空可飛行60-70分鐘，於400公尺高度下，單次拍攝面積達500公頃，是各種無人機作業的最佳選擇。



台灣精品 2018  
TAIWAN EXCELLENCE



● 榮獲科技部中研院  
2019年創新產品獎

- 輕便** / 機翼可拆卸，方便攜帶，尺寸小巧可直接手提
- 智能** / 框選目標範圍，航線自動規劃，全自動降落
- 安全** / 自動歸航、自動降落、危急時可緊急開啟降落傘飄降
- 效能** / 滯空飛行時間達1小時以上
- 專業** / 精準記錄飛行座標、姿態，產製高畫質正射影像、三維地形

\* 專利號碼：  
TW-I688519B / I688520B,  
US D847183 / D847184 / D847185 /  
D847186 / D847843



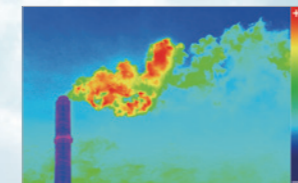
- 翼龍無人機可在風向適當時以手拋起飛
- 翼龍無人機僅2.2公斤重，可放入攜行箱內進行運送
- 翼龍無人機可於指定區域自動開傘降落，安全性高



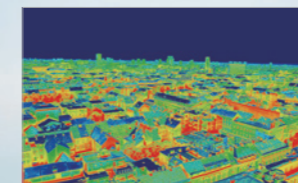
客訂品項

## 天鷹 II Sky Hawk II 保全巡檢無人機

「天鷹 II」(Sky Hawk II)四軸無人機是一為多功能任務需求所研發產品，可進行自動排程飛行並藉由無人機地面管理，飛控系統排程以設定任務巡航地點、自動起降及飛行導航點。還可依勤務需求分別搭載輕量化之攝影機或附雲台模組之攝影機，無人機即時畫面能傳輸至地面管理控制系統，提供現場操作人員參考，是空中監控、保全巡檢的最佳無人機產品。



● 夜間工廠空污及水污染偵測



● 建築物安全狀況監測



● 太陽能板可見光空拍照



● 太陽能板紅外線空拍照 (左方亮點為異常)

- 滯空佳** / 滯空時間長達25分鐘，可對目標範圍進行持續監控
- 抗風優** / 尺寸合宜，最大抗風能力達4級陣風，具高出動性
- 易操作** / 可運用地面管理控制系統操作飛行載具系統，經簡單訓練後可快速上手
- 視力佳** / 配備輕量化變焦攝影機，搭配熱感應鏡頭可迅速辨識可疑人車

經緯國產無人機 守疆護土我最行



**經緯航太科技股份有限公司**  
 台南 / 台南市東區東門路三段253號12樓 TEL: (06)335-1068  
 台中 / 台中市大雅區科雅路43號3樓 TEL: (04)3609-5588  
 台北 / 台北市大安區信義路四段306號10樓 TEL: (02)2708-4438

官方網站  
  
 臉書專頁  
  
<https://www.geosat.com.tw>

## 公司與產品簡介

經緯航太科技股份有限公司(GEOSAT Aerospace & Technology Inc.)成立於2004年，專精無人飛行系統(UAS)之技術發展與創新應用，是當前亞洲唯一具備垂直整合上游(研發生產)、中游(操作服務)及下游(資料分析)之加值型服務廠商，並擁有自行研發之人工智慧辨識系統，能提供客戶完整解決方案。

經緯航太擁有200位各領域專家，統合航空太空、機電資通系統整合、複合材料製造、遙感探測、人工智慧及空間資訊等技術能量，提供無人飛行載具系統(定翼機及旋翼機)及關鍵次系統(飛控系統、地面導控系統、資料傳輸系統及酬載設備)之銷售，能針對客戶特殊需求進行載具客製與酬載系統整合，提供完整解決方案、保固服務及加值應用服務。本公司飛航服務團隊，可提供飛行操作人員教育訓練，及定型化或客製化之應用服務，例如航遙測製圖、空間資訊系統、防救災應變分析、環境監控、都市發展規劃、土地測量調查、保全巡檢、大型結構物定期檢測、資源調查與探勘等各類解決方案。

## 智慧防災與安全守護

台灣地狹人稠，位於太平洋西側亞熱帶地區與板塊交界處，時常面臨颱風與地震的威脅，是天然災害的高風險地區。有鑒於此，經緯航太特別結合無人機、機器人與人工智慧技術，嘗試在智慧防災上提出相關解決方案，利用無人機的機動性及空拍能力，迅速搶進災區回傳現場狀況，並建立災區的3D數值地形資訊，提供救災指揮官最佳的參考依據。

此外，輪型機器人在平時針對重要管道進行檢測，配備偵測系統的無人機，可大幅降低造成災害的可能性。而在安全守護上，無人機系統更滿足全方位、不受時間限制的監控，提供客戶完善的保全防護，補足人力保全的不足。

● 經緯航太公司創辦人羅正方  
美國德州大學奧斯汀航空太空工程博士，曾任國立成功大學衛星資訊研究中心執行長、漢翔航空工業公司總經理等職務，兼具航太專業與產、官、學、研之多元經歷。



● 總統蔡英文視察經緯無人機農噴成果



● 2015年台灣國家產業創新獎

## 戰神 MARS GRH-1 戰術偵搜無人直升機



「戰神」(MARS, Maritime Aerial Reconnaissance System) 戰術偵蒐無人直升機，專為長時間滯空監視、情蒐所打造，採碳纖維材質三槳葉設計，100 c.c. 水冷重油引擎之強大馬力，賦予「戰神」優越的飛行能力及機動性，最高巡航速度可達時速108公里。機體主油箱可滿足70分鐘以上飛行任務，若加掛副油箱則可提升至200分鐘之滯空時間，具備高度任務彈性。「戰神」搭載先進光學偵蒐系統，具備高倍率(光學加數位)變焦鏡頭、錄影4K/回傳1080p高畫質攝影機、IR紅外線鏡頭可依客戶需求整合，適合對地面或海上目標進行即時動態監控追蹤。「戰神」還可搭配其他多種應用型功能酬載，應用在偵蒐、監控、追蹤、災防搶救、測繪、農林漁業調查、資源探勘等各種應用領域。

- 長滯空** / 不掛載副油箱即可飛行70分鐘，掛載2具副油箱後可能升至200分鐘
- 高空速** / 巡航速度高達每小時108公里，可快速抵達作戰區域執行任務
- 偵蒐強** / 搭載先進光學偵蒐系統，具60倍率變焦鏡頭，可選配紅外線標定器
- 性能佳** / 機體大量運用輕量化碳纖維材質，100 c.c. 水冷重油引擎不易高溫、不易起火，安全性高

## 神農 ALPAS II 智慧農業無人直升機

「神農」無人直升機 (ALPAS II) 是一款專門為智慧農業打造的無人機，集結經緯航太自身數年無人機農噴服務操作經驗，整合出一台輕巧、高性能的農噴植保專用無人機。

「神農」無人直升機的中置藥箱配置，可穩定裝載各種農作藥液、液態肥，搭配四噴嘴電動幫浦的優秀霧化效果，讓農作物葉面甚至葉背都能均勻分布，減低使用藥量、增進噴灑效果。「神農」無人直升機具有優秀的飛控電腦，配合機體下方的「雷射/毫米波雷達」雙重感測器，可全自動執行精準噴藥。於最大起飛重量執行作業，續航力為15分鐘，噴幅達4米，每小時可達2.3公頃以上之噴藥面積，大大節省人力成本，是新一代農業植保無人機之典範。



合格 No.485 農委會農試所 農機性能測定



- 長滯空** / 搭載高效能電源管理系統，滯空時間長達25分鐘
- 高酬載** / 高效率無刷馬達提供強勁動力，可負載10公斤以內之藥液(依農委會規範)
- 性能佳** / 構型機動性佳，垂直起降無需跑道，可在各種環境下起降
- 低汙染** / 馬達噪音低且不會排出汙染環境之廢氣
- 易操作** / 具備自動起降、巡航系統，大幅強化起降之安全性及執行任務的便利性

## 天箭級 Sky Arrow 環境監測無人機

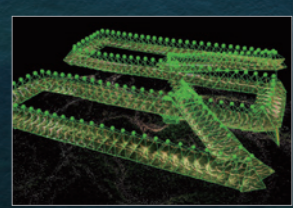


Sky Arrow 系列 UAS (Unmanned Aircraft System) 為專業固定翼型多功能無人機系統，搭載高精度飛控電腦及戰術級姿態儀，可進行視距外全自動導航飛行。Sky Arrow 採用先進複合材料打造堅固的機體，在輕量化機身與高效率汽油引擎的搭配下，具備高機動性、長滯空時間、高酬載重量、及短場起降等多項卓越性能。此外，Sky Arrow 系列採模組化設計，已廣泛運用於各類的尖端應用：包含災害應變、環境監測、土地管理、國土安全、資源探勘、環境調查等面向，為決策輔助之關鍵性智慧平台。

- 長滯空** / 滯空時間最高可達3小時，有效延伸監控範圍
- 高航程** / 最大航程最高可達300公里，可深入部署遠距任務
- 高自主** / 具備視距外自主飛控能力，先進飛行控制系統
- 全複材** / 全機複合材料製造，一體式結構，可搭載大型儀器
- 高酬載** / 可搭載數位相機、攝影機、多光譜儀、大氣儀器 etc 感測設備
- 高航高** / 最大航高可達到4000公尺，可滿足高海拔任務需求



● 高雄氣爆災區全區正射影像



● 馬來西亞油棕園3D地形建模